

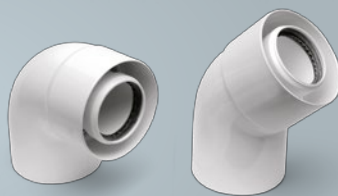
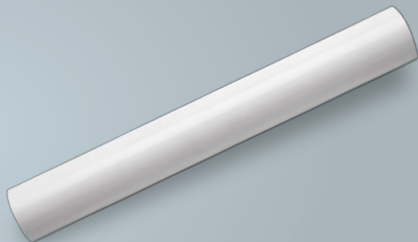
## ACCESSORI OPZIONALI *Optionale Zubehörstücke*

Codice <i>Code</i>	Dimensioni <i>Maße (mm)</i>
<b>XC002100060NN</b>	2000
<b>XC007100060NN</b>	1500
<b>XC001100060NN</b>	1000
<b>XC005100060NN</b>	500
<b>XC004100060NN</b>	250

Codice <i>Code</i>	Dimensioni <i>Maße (mm)</i>
<b>XC014100060NN</b>	45° Ø 60-100
<b>XC012100060NN</b>	90° Ø 60-100

© mixverona.com



**Curva di partenza**  
*Abgangskrümmmer*

**Rosone in EPDM**  
*Rosette aus EPDM*

**Tubo coassiale da 750 mm**  
*750 mm koaxiales Rohr*

**Rosone in polipropilene anti U.V.**  
*Rosette aus Anti-UV - Strahlen - Polypropylen*

**Terminale anti U.V. specifico per aspirazione aria e scarico fumi**  
*Anti-UV-Strahlen-Endstück geeignet für Luftabsaugung und Rauchabzug*

Il Kit viene fornito in una scatola formato 130x150x1180 mm  
*Der Satz wird in einer Schachtel (130x150x1180 mm) geliefert*



**Beza S.r.l.**

Via Monte Pastello, 21  
 37057 S. Giovanni Lupatoto (VR)  
 tel. 0458 283 811 - fax 0458 266 459  
 e-mail: info@beza.it - www.beza.it



Canne fumarie  
dal 1966

# BEZA SMART

**KIT TUBO COASSIALE Ø 60/100  
PER CALDAIE A CONDENSAZIONE**

*SATZ KOAXIALES ROHR Ø 60/100  
FÜR BRENNWERTKESSEL*

**Adattabile alla maggior parte  
delle caldaie a condensazione**

*Anpassbar an die meisten  
Brennwertkessel*



**PRODOTTO ITALIANO  
DI ALTA QUALITÀ**

ITALIENISCHES PRODUKT  
HOCHWERTIGER QUALITÄT



## BEZA SMART

Questa linea di prodotti è stata appositamente studiata per essere adattabile alla maggior parte delle caldaie a condensazione presenti sul mercato.

Il Kit fornito in una scatola formato 130x150x1180 mm contiene:

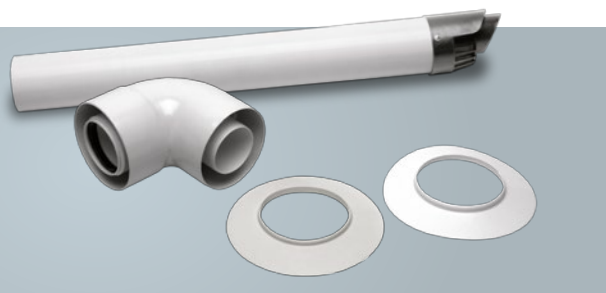
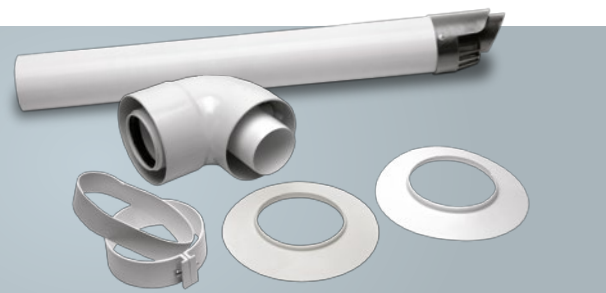
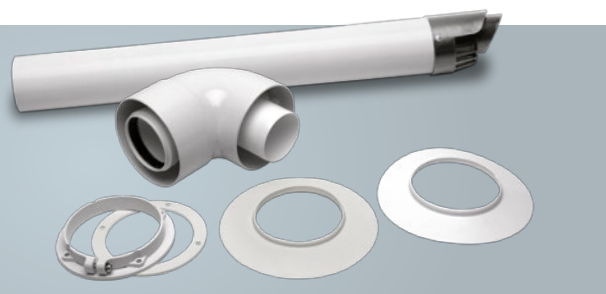
- 1 curva idonea al modello della caldaia richiesto
- 1 tubo coassiale da 750 mm con terminale trattato anti U.V. idoneo alla funzione di aspirazione e scarico
- 1 rosone in polipropilene trattato anti U.V.
- 1 rosone in EPDM
- viti di fissaggio
- 1 foglio di istruzioni con il DoP del prodotto

## BEZA SMART

Diese Produktlinie wurde eigens ausgedacht, um sich den meisten auf dem Markt befindlichen Brennwertkesseln anzupassen.

Der in einer Schachtel (130x150x1180 mm) gelieferte Satz enthält:

- 1 für das angefragte Kesselmodell geeigneter Krümmer
- 1 750 mm koaxiales Rohr mit gegen UV-Strahlen behandeltem Endstück, für die Absaugung und den Abzug geeignet
- 1 Rosette aus gegen UV-Strahlen behandeltem Polypropylen
- 1 Rosette aus EPDM
- Befestigungsschrauben
- 1 Anleitungsblatt mit der Leistungserklärung des Produkts

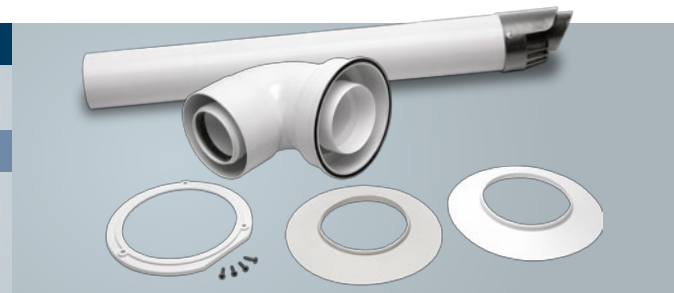


Codice Code

**XC074100060NN**

Marchio caldaia Kesselmarke

Bosch  
Junkers

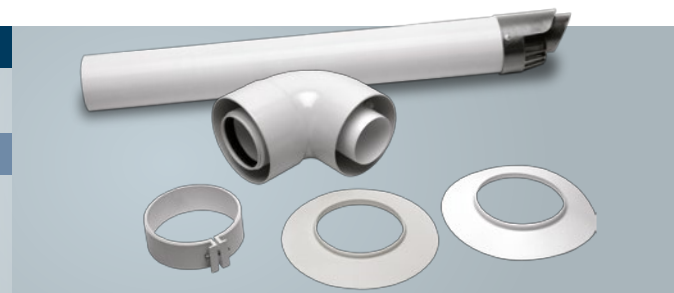


Codice Code

**XC075100060NN**

Marchio caldaia Kesselmarke

Vaillant

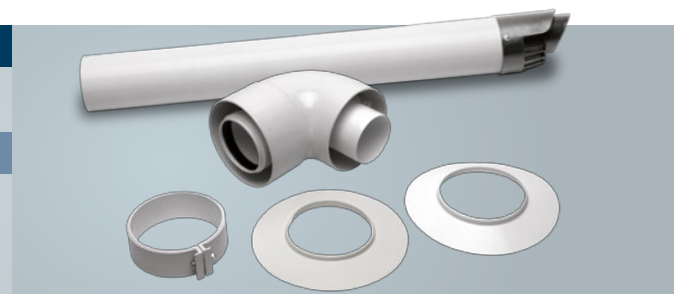


Codice Code

**XC076100060NN**

Marchio caldaia Kesselmarke

Chaffoteaux - Ariston  
Radi - Simat - NewFar  
Elco - Ecoflam

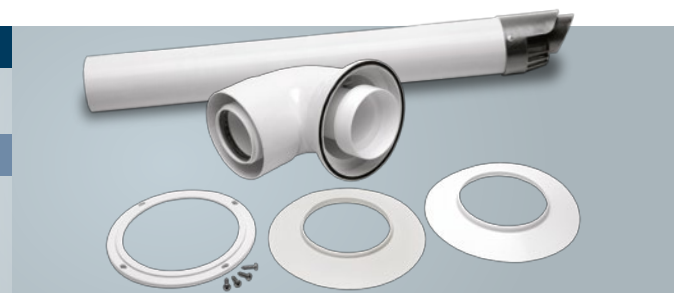


Codice Code

**XC077100060NN**

Marchio caldaia Kesselmarke

Saunier Duval  
Hermann



Codice Code

**XC078100060NN**

Marchio caldaia Kesselmarke

Immergas

